

SESAFLASH™

高分子学、生物学及び製剤化技術のノウハウから生まれた、完全オリジナルなゴマ由来誘導体の化合物



フラッシュ効果:
塗布時に真の快適さとともに、わずか5分でシワを滑らかにする、微細なマイクロマトリックスを作り出す:塗布後に肌の水分量が39%増加

わずか数分間で、若返りと快適かつ真の潤いを約束してくれる次世代の**引き締め成分!**

表示名称: 水/グリセリン/アクリレートツコポリマー/(VP/ポリカルバミルポリグリコール)エステル/加水分解ゴマタンバクPGプロピルメチルシランジオール

起 源: ゴマ由来成分配合

配合推奨濃度: 最適な効果を得るための目安として5-10%

溶解性: 水に分散

耐用性: SESAFLASH™ は配合推奨濃度の範囲において、極めて優れた安全性を有する(10%)

外 観: 液状。経時安定性に優れる



中国認証: 2015年6月発行のIECICリストに記載あり。

ゴマから生まれた, SESAFLASH™
効果的、かつ視覚的に
肌をなめらかにする

Nota:

The analytical specifications warranted are only those mentioned on the certificate of analysis supplied with each delivery of the product. Except as set forth above, SEPPIC* makes no warranties, whether express, implied or statutory, as to the product which is the subject of this document. Without limiting the generality, of the foregoing, SEPPIC* makes no warranty of merchantability of the product or of the fitness of the product for any particular purpose. Buyer assumes all risk and liability resulting from the use or sale of the product, whether singly or in combination with other goods. The information set forth herein is furnished free of charge and is based on technical data that SEPPIC* believes to be reliable. Its is intended for use by persons having technical skill and their own discretion and risk. Since conditions of use are outside SEPPIC*'s control, SEPPIC* makes no warranties, express or implied, and assumes no liability in connection with any use of this information. Nothing herein is to be taken as a license to operate under or a recommendation to infringe any patents.

Air Liquide Healthcare is a world leader in medical gases, home healthcare, hygiene products and healthcare specialty ingredients. It aims to provide customers in the continuum of care from hospital to home with medical products, specialty ingredients and services that contribute to protecting vulnerable lives.

*SEPPIC being:

SEPPIC S.A.
22Terrasse
Bellini Paris La
Défense
92806 Puteaux cedex - France
Tel. +33 (0)1 42 91 40 00
info.seppic@airliquide.com

SEPPIC Castres
FRANCE
Tel. +33 (0)5 63 72 69 69

Head Office
75, quai d'Orsay
75007 Paris
FRANCE

© 2015 SEPPIC
SEPPIC is subsidiary
of the AIR LIQUIDE group

SEPPIC Inc.
USA
Tel. + 1 973 882 5597
us.seppic@airliquide.com

SEPPIC Japan Office
JAPAN
Tel. + 81 3 6414 6725
japan.seppic@airliquide.com

SEPPIC Poland Office
POLAND
Tel. + 48 22 690 68 73
poland.seppic@airliquide.com

SEPPIC Italia Srl
ITALY
Tel. + 39 02 38009110
italy.seppic@airliquide.com

SEPPIC Brasil
BRASIL
Tel. + 55 11 3242 3911
brasil.seppic@airliquide.com

SEPPIC Asia Singapore
SINGAPORE
Tel. + 65 6278 6711
singapore.seppic@airliquide.com

SEPPIC Dubai Office
UNITED ARAB EMIRATES
Tel. + 971 (4) 2395565
dubai.seppic@airliquide.com

SEPPIC GmbH
GERMANY
Tel. + 49 (0) 221-888824-20
germany.seppic@airliquide.com

SEPPIC Colombia SAS
COLOMBIA
Tel. + 571 702 44 48
colombia.seppic@airliquide.com

SEPPIC India
INDIA
Tel. + 91 22 61046464
india.seppic@airliquide.com

SEPPIC China
CHINA
Tel. + 86 (21) 64 66 0149
china.seppic@airliquide.com

BIOTECHMARINE
FRANCE
Tel. + 33 (0)2 96 95 31 32
contact.biotechmarine@airliquide.com

SEPPIC

seppic.com

An affiliate of
Air Liquide
HEALTH CARE

SEIWA 株式会社 成和化成
セイワサプライ株式会社

〒579-8004 大阪府東大阪市布市町1-2-14
TEL. 072-987-2626 / FAX. 072-987-2072
URL: <http://seiwakasei.co.jp>

e-mail: sales@seiwakasei.co.jp

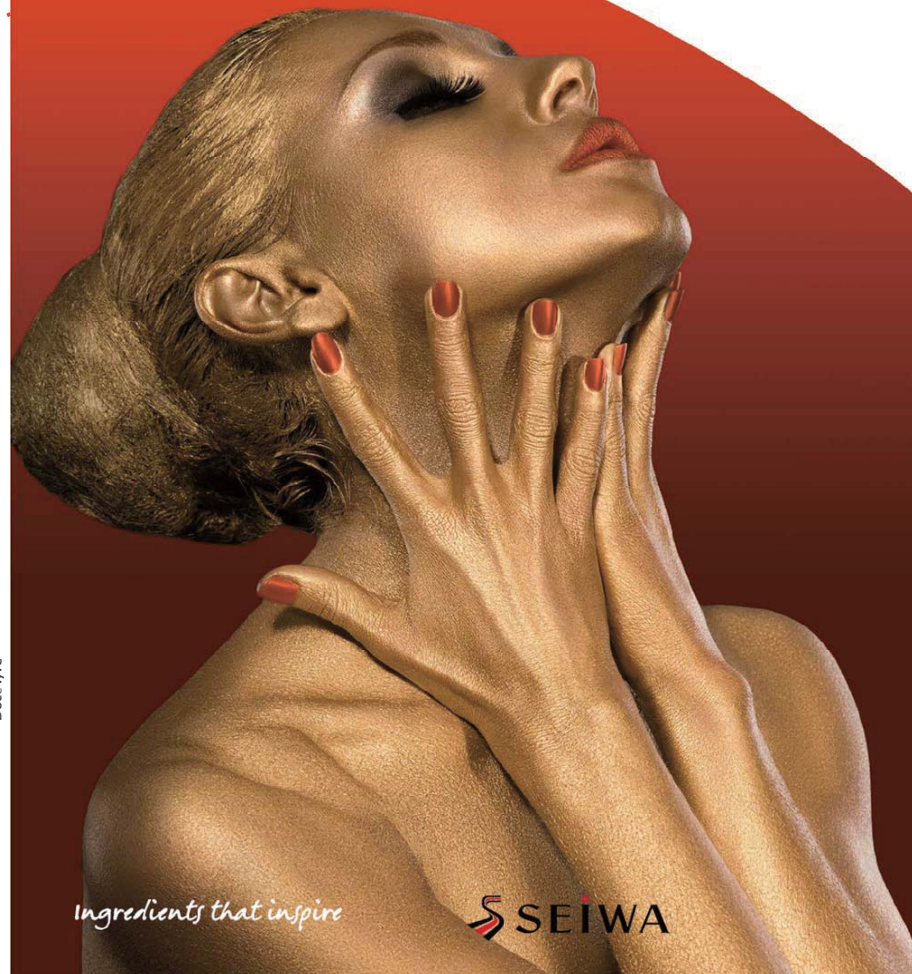
第1版 2017年4月13日

SEPPIC

SESAFLASH™

ゴマ由来、即効性のある引き締め/保湿成分

試して、触って、実感して!
メーキャップ処方にも効果的!!



7866/CB/01/January 2017 / Photos © gramovakaya, © SEPPIC / Design: Doc@lye

Ingredients that inspire

SEIWA

SESAFLASH™: 即効かつ視覚的 な抗シワ効果

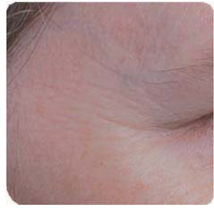


In vivo テスト

SESAFLASH™10%水溶液で抗シワ効果を確認

- ・ 20人女性 (平均年齢: 47歳)
- ・ 目尻のシワに1度のみ塗布
- ・ 視覚的、技術的評価

即効かつ視覚的な抗シワ効果



塗布前

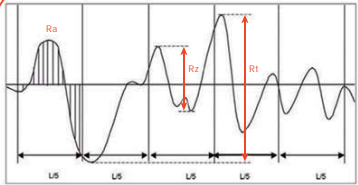


塗布後5分
10% SESAFLASH™ 水溶液

被験者全員がプラセボとの比較
でなめらかでハリのある感覚を実感

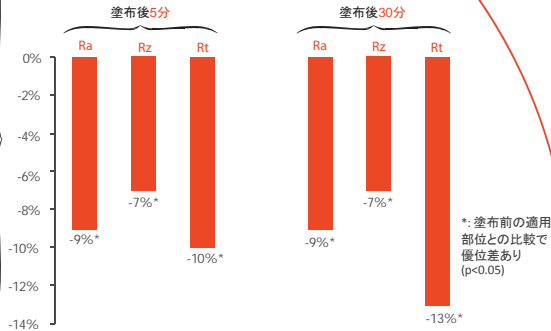
即効的に肌をなめらかにする効果

ルミナスフリンジの分析技術
(Primos™ソフトウェアによるデータ収集)



Ra: 荒さ = 皮膚の起伏の差
Rz: 皮膚の起伏レリーフの平均的な振幅 = レリーフの
全体的な概観
Rt: 皮膚の起伏レリーフの最大振幅 = 深いシワ

SESAFLASH™10%水溶液塗布前の適用部位との比較による平滑効果



→ SESAFLASH™ はわずか数
分で効果的かつ顕著にシワの
形成に係わる主な要因をなめ
らかに整える!

SESAFLASH™, メイク製品に最適

メーキャップ処方へ応用した場合、SESAFLASH™の効能効果により
クリーズ効果を減らすことができる
(顔料が肌のマイクロリーフに入り込むことを抑制)

- ・ pH7を維持することで、最大限に引き締め効果を実感できる
- ・ 油相が、引き締め効果の低下につながることに留意すること

SESAFLASH™: "実感できる"保湿効果



In vivo テスト

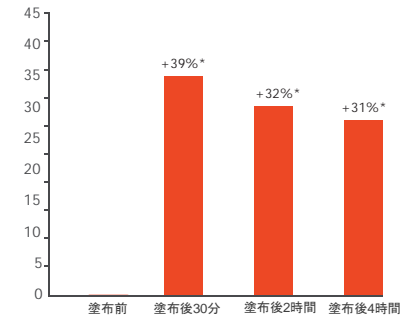
SESAFLASH™10%水溶液で保湿効果を確認

- ・ 女性15名 (乾燥肌)
- ・ 前腕部に1回のみ塗布
- ・ コルネオメーターおよび官能評価

官能評価

- (塗布後5分および30分):
- ・ 被験者全員がなめらかで
ハリのある肌を実感!
 - ・ 塗布時の快適さとして、
心地よい感覚とともに肌をや
わらかく、絹のようになめらか
で、良好な保湿感をもたらす

未塗布部位との比較による水分増加率(%)



→ SESAFLASH™
一日を通して期待できる
優れた保湿効果。
肌に快適さを与え、活発に。

“ SESAFLASH™,
レジュヴェネーション(若返り)と快適
かつ真の潤いを約束してくれる次世
代の引き締め成分 ”

参考処方

SESAFLASH™ は白色の液体で、水へ分散し、経時安定性にも優れる。
したがって、レジュヴェネーション(若返り)、アンチエイジング、疲労回復、ある
いは保湿効果が求められる、その全ての処方開発計画に応えることができる。

Tightening Serum "LISS'MAGIC" EU07001

| | | |
|---|------------------|--------|
| A | SIMULGEL™ NS | 3.50% |
| | 安息香酸アルキル(C12-15) | 5.00% |
| B | 水 | 40.00% |
| | SESAFLASH™ | 10.00% |
| C | グリセリン | 5.00% |
| | 香料 | 0.10% |
| | SEPICIDE™ HB | 0.30% |
| | SEPICIDE™ CI | 0.20% |
| D | 水 | 残量 |
| | 色素 (1%水溶液として) | 適量 |

皮膚の外観写真



塗布前



塗布後5分

コールドプロセス: SIMULGEL™ NSとエステル油を混合(A相)し、B相を全量投入する。
その後、メカニカルスターラー(セレーティングディスクのような単純なタービン型)で
クリームゲルを調製する。

ゲルが均質となったところで、C相を添加し、次いでD相を攪拌しながら添加(添加は数分間
攪拌作業を行うこと)する。